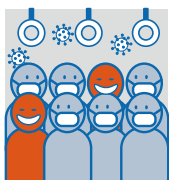


# コロナ対策・企業防衛

あなたの会社は本当に大丈夫ですか!?

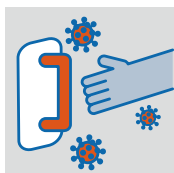
社員の健康こそ会社の健康です!!

～事業継続と従業員の不安解消のために何をすべきか～



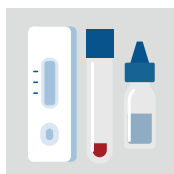
## 再び3密状態に

経済活動の再開の中、通常通りに近い社会活動が行われ、非接触への取り組みが緩みつつあり、感染拡大が懸念されています。



## 無症状の方の対応

自身が感染しながらも無症状のまま家族や身近な人たちに感染させてしまう無症状感染者。クラスター発生は、自社の営業停止だけにとどまらず、取引先を含む関係各所へ多大な影響を与えることに。感染を疑う従業員の不安解消にも対応が必要です。



## コロナ感染検査体制も変化

長期化する新型コロナウイルス感染症との闘いの中で、PCR検査などについて実施する施設の様子は刻々と変化しています。事業継続にはスピーディな状況把握と行動が必要です。

医療法人医誠会のグループ病院では、

新型コロナ遺伝子検査

RT-PCR 検査を導入し、検査を実施しております。

	台数	検査方法	所要時間
東舞鶴医誠会病院	1台	RT-PCR法	90分



詳しくは、  
広報誌「The HOLONICS」  
新型コロナウイルス感染症特集号  
をご覧ください

医誠会の挑戦 特集号

6月1日より抗体検査、7月1日より抗原検査

それぞれの簡易検査も開始いたしました。

ご希望などございましたら、病院へお問い合わせください。



医療法人医誠会  
東舞鶴医誠会病院

〒625-0007  
京都府舞鶴市字大波下小字前田765番16  
TEL 0773-62-3606(代表)

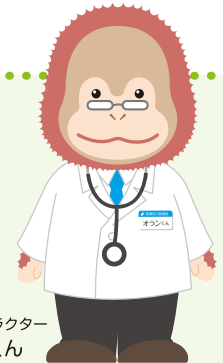
# 新型コロナウイルス検診

## 新型コロナウイルス検査のご案内

東舞鶴医誠会病院では、新型コロナウイルス感染症に対する検査として

PCR検査、抗原検査、抗体検査（IgG）を行っています。

ご予約、お問い合わせは医誠会健診センターまでご連絡ください。



イメージキャラクター  
オランくん

## 新型コロナウイルス検査内容

検査	金額(税込)
<b>PCR検査</b> 検体を特殊な液体につけ、その中にある特有の一部分を見つけ、切り取り増幅させることで、新型コロナウイルスが存在するかどうかを判定します。	22,000 円
<b>抗原検査</b> PCR 検査の前に行うスクリーニング検査。新型コロナウイルス以外からは陽性反応が出ないため、抗原検査で陽性と判断された場合は新型コロナウイルスに感染していると断定して良いとされています。	12,000 円
<b>抗体検査 (IgG)</b> 新型コロナウイルスにこれまでに感染した事があるかどうかを IgG 抗体で調べる検査。PCR 検査や抗原検査、IgM 抗体検査のように現在の感染の有無を確定したり、今後の可能性を判断するものではありません。	5,500 円

### ■お問い合わせ・ご予約



医療法人医誠会  
**東舞鶴医誠会病院**

Holonics Group

〒625-0007 京都府舞鶴市字大波下小字前田765番16

TEL 0773-62-3606

FAX 0773-63-8107

専用 TEL :080-2400-8547(伊藤)

予約受付時間 月曜～金曜 8:30～17:00



# ホロニクスグループが取り組む 新型コロナウイルス感染症対策



職員を守り、医療崩壊・介護崩壊を防止するため、新型コロナウイルス遺伝子検査を実施している医療法人医誠会の病院・施設では、トリアージテント（仮設待合室）を設置しています。

*Wellbeing for Your Life*<sup>®</sup>



〒530-0047 大阪市北区西天満4丁目11番23号 満電ビル3階  
TEL : 06-6312-2151 FAX : 06-6312-2257