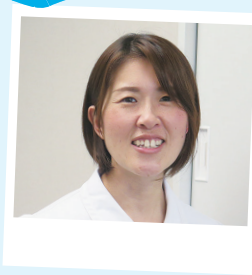


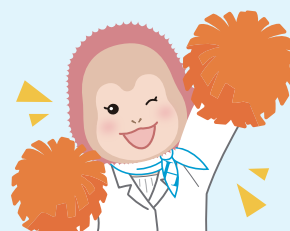
医療法人医誠会の病院ケアスタッフは

私たち看護師が**専従**で指導しています！



業務の標準化を行い、すべてのスタッフが一定の専門技術を身につけています。

教育担当者の声



医誠会病院

あなたの元気と優しさが必要です。ケアスタッフの仕事は、最初はわからないことばかりだと思いますが、業務に慣れてくると達成感がある仕事です。わからないことがあればすぐに相談してください。



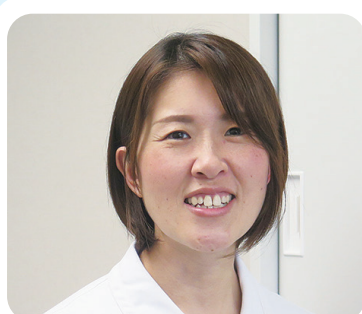
茨木医誠会病院

茨木医誠会病院ではケアスタッフひとりひとりとコミュニケーションを密にとることで、何でも相談できる環境です。また面談などでケアスタッフ自身が成長を実感できるように技術指導を行い、働きやすい環境です。



橿原リハビリテーション病院

ケアスタッフそれぞれが意識できるような働きかけを心がけています。急ぐことなく、根拠を踏まえながら確実に仕事を覚え、患者への思いやりを持って、あたたかいケアを提供してくれることを期待します。



児島中央病院

人と関わる仕事の為、自分が行ったことに対して様々な反応が返ってきます。その中で、感謝される喜びや患者の辛さを知り支える力の大きさを感じるとおもいます。医療や介護でしか感じる事のできないやりがいをもって、長く一緒に働けることを期待しています。

経験があってもなくても大丈夫です。入職当日から独り立ちするまでのサポートはしっかり行います。